

Obchodní akademie a Jazyková škola
s právem státní jazykové zkoušky Mladá Boleslav, příspěvková organizace

1 ORGANIZAČNÍ ŘÁD

Číslo směrnice:	1/2024
Spisový znak / skartační znak:	1.3 / A10
Vypracoval:	Ing. Renáta Vícová, ředitelka školy
Schválil:	Ing. Renáta Vícová, ředitelka školy
Pedagogická rada projednala dne:	30.08.2024
Směrnice nabývá platnosti dne:	01.09.2024
Směrnice nabývá účinnosti dne:	01.09.2024

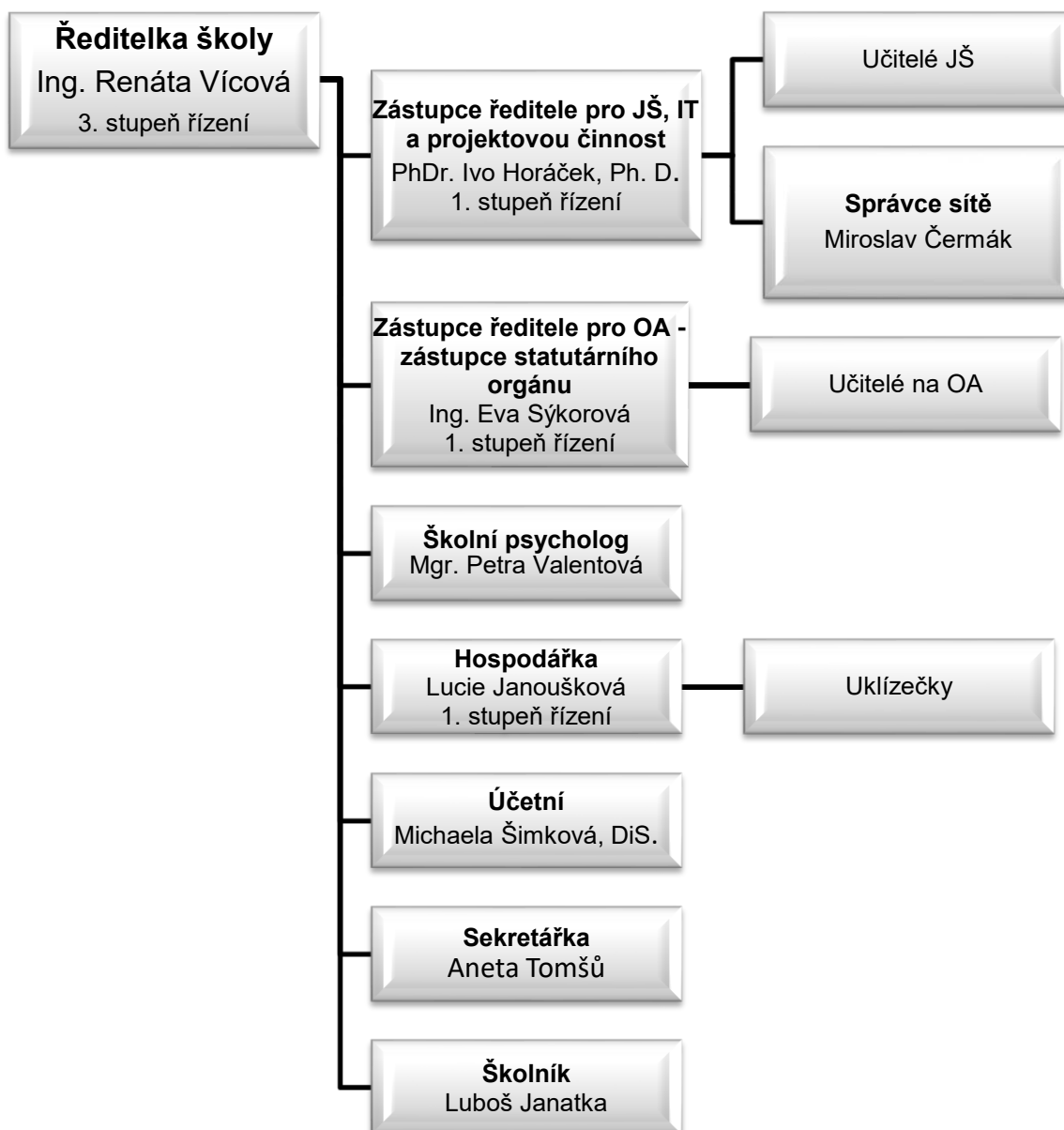
Změny ve směrnici jsou prováděny formou číslovaných písemných dodatků, které tvoří součást tohoto předpisu.

1 Charakteristika školy

Obchodní akademie a Jazyková škola s právem státní jazykové zkoušky Mladá Boleslav, příspěvková organizace je krajská příspěvková organizace, zřízená a řízená Středočeským krajem se sídlem v Praze počínaje 1. červencem 2001. Kraj vykonává státní správu ve věcech, které stanoví zákon. Působnost v těchto věcech je přenesenou působností kraje, kterou vykonává Krajský úřad Středočeského kraje. Většinu řídicích pravomocí, zejména organizačního a ekonomického charakteru, postupuje Odboru školství, mládeže a sportu. Škola má právní subjektivitu a většinu činností koná svým jménem a na svou vlastní odpovědnost. Škola může provozovat doplňkovou činnost.

Činnost školy zajišťují vedoucí pracovníci školy - ředitel a zástupci ředitele. Usměrnují ji v souladu se směrnicemi a pokyny zřizovatele – Středočeského kraje, zákony a vyhláškami MŠMT ČR, rad školy - pedagogické a školské.

Řídící úrovně a zařazení zaměstnanců pod jednotlivé vedoucí pracovníky jsou jasně stanoveny a jsou patrné v dále uvedeném schématu.



2 Předmětové komise školy

Pracují v rovině metodické, nikoli organizační. V čele stojí vedoucí komise, který koordinuje činnost zejména v těchto oblastech:

- učební plány a jejich úpravy (např. zavádění inovovaných učebních dokumentů, ŠVP)
- základní učivo, hloubka a rozsah probíraného učiva
- požadavky na vědomosti a dovednosti, písemné práce, testy, referáty, aj.
- učebnice, učební pomůcky
- maturitní, závěrečné a komisionální zkoušky - formy, zadání, otázky, komise
- srovnávací testy a prověrky
- účast na školeních, odborných a metodických seminářích, víkendových kurzech apod., včetně hodnocení zapojení jednotlivých zaměstnanců
- organizování tzv. pozitivní hospitační činnosti

Vedoucí komise má právo svolávat schůze komise, konzultovat úvahy, doporučovat maturitní otázky ke schválení řediteli, konat hospitace u členů komise, vyjadřovat se k práci členů komise a k návrhům osobních příplatků a odměn za mimořádnou práci. Provádí evidenci mimořádných prací a předkládá ji ke schválení řediteli.

Práci komisí koordinuje a kontrolují ředitel školy a zástupci ředitele dle Plánu kontrolní činnosti školy.

Na škole jsou ustaveny komise a jejich vedoucí:

Předmětová komise	Vedoucí	Kontrola
Společenskovední	Mgr. Blanka Pešánová	Ing. E. Sýkorová
Anglického jazyka a románských jazyků	Mgr. V. Šulcová	PhDr. I. Horáček, Ph.D.
Českého, německého a ruského jazyka	Mgr. D. Musilová	Ing. E. Sýkorová
Přírodovědná	Mgr. L. Hájková	PhDr. I. Horáček, Ph.D.
Zeměpisu a tělesné výchovy	Mgr. R. Novák	Ing. R. Vícová
Ekonomiky	Ing. I. Oktábcová	Ing. R. Vícová
Účetnictví	Ing. E. Sýkorová	Ing. R. Vícová
Grafická	Ing. J. Švermová	Ing. E. Sýkorová
Informatiky	Ing. M. Žďánský	PhDr. I. Horáček, Ph.D.

Předmětové komise školy	Vedoucí
Společenskovední OA + EL – dějepis, právo, základy společenských věd EL – dějepisný seminář, seminář ze společenských věd	Mgr. B. Pešánová
Anglického jazyka a románských jazyků OA + EL – anglický jazyk, konverzace v anglickém jazyce, španělský jazyk	Mgr. V. Šulcová
Českého, německého a ruského jazyka OA + EL – český jazyk a literatura, německý jazyk, ruský jazyk	Mgr. D. Musilová

Přírodovědná OA – matematika, seminář z matematiky, základy přírodních věd EL – matematika, seminář z matematiky, biologie, fyzika, chemie	Mgr. L. Hájková
Zeměpisu a tělesné výchovy OA + EL – zeměpis, hospodářský zeměpis, tělesná výchova	Mgr. R. Novák
Ekonomiky OA – ekonomika, ekonomický seminář (volitelný předmět) EL – ekonomika; seminář z ekonomiky a projekty v ekonomice (volitelné předměty)	Ing. I. Oktábcová
Účetnictví OA – účetnictví, ekonomická cvičení EL – účetnictví, seminář z účetnictví (volitelný předmět)	Ing. E. Sýkorová
Grafická OA + EL – písemná a elektronická komunikace	Ing. J. Švermová
Informatiky OA + EL –seminář z informatiky, informatika	Ing. M. Žďánský

3 Další komise školy

Škodní a likvidační komise
Ing. E. Sýkorová - předsedkyně L. Janoušková – jednatel Ing. R. Voborníková Ing. L. Šourková A. Tomšů, DiS.
Inventarizace
Ing. R. Zelbová – předsedkyně komise